

AG1500

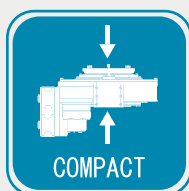
特殊条件をチャンスに変える
低空施工に特化した新オーガ

特長



低速 ↔ 高速

作業状況に合わせてオーガ回転速度を
切換できます。(2速切換式)



低空仕様

本体全高が通常より7割(当社比)低く、
揚程を高く取ることができます。



油圧作動式

動力源(油圧源)は、ベースマシンより
供給でき、発電機等の設備が不要です。



用途に適した取付方法

リーダ・トップドライブ兼用であり、
用途に適した取付方法が選択できます。



大きな内径

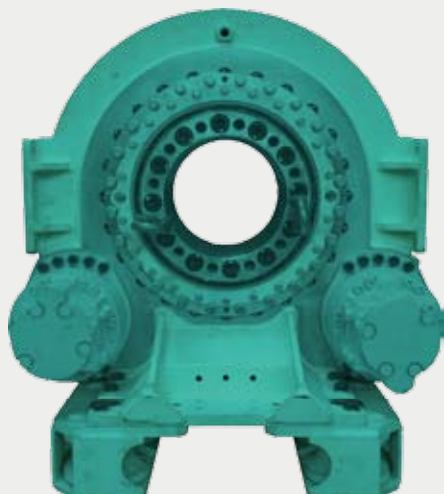
オーガ内径はΦ213と大きく設計されており、
幅広いサイズと種類の杭に対応できます。

クレーン機
4.9 - 13t
クラス推奨

ショベル機
0.28 - 0.5m³
クラス推奨



ブラケットでショベル取付



ガイドジョーでリーダ取付

最大トルク

15.0 kN-m

最大回転数

20.2 min⁻¹

※ガイドローラーはオプション付属品となります。

仕様

オーガ型式AG1500 仕様

最大トルク（低速）	15.0kN-m
最大トルク（高速）	11.7kN-m
最高回転速度（低速）	8.1min ⁻¹
最高回転速度（高速）	10.8min ⁻¹
最高使用圧力	27.5MPa
最大使用流量	55L/min
質量	523kg

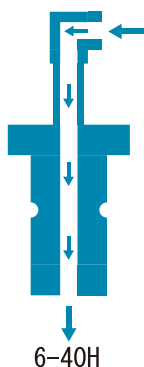
※本仕様はオーガ本体の仕様を表示しており、取付ベースマシンにより異なる場合がございます。

特長

- 全高を抑えた低空仕様で揚程アップ
- 油圧作動式で発電設備が不要
- 2速切換で粘り強い掘削力
- 大きな内径で幅広いサイズの杭種に対応
- リーダにも、トップドライブにも条件に合わせた取付方法が選択可能（オプション）

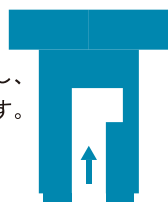
スイベル&鋼管チャック

● スイベル

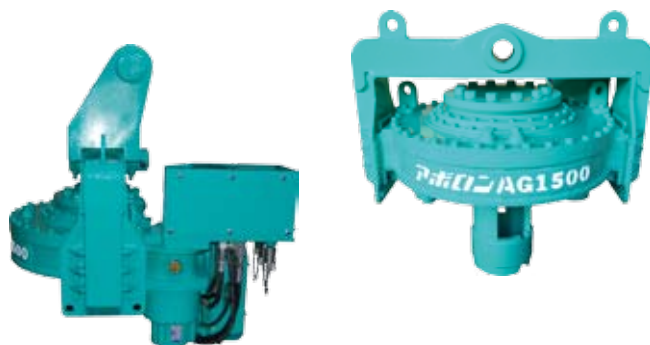


ベントナイト、セメントミルク
空気、水などを圧送します。

杭頭を装着し、
回転して固定します。



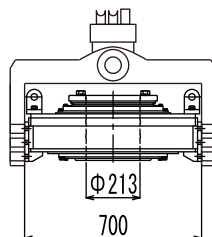
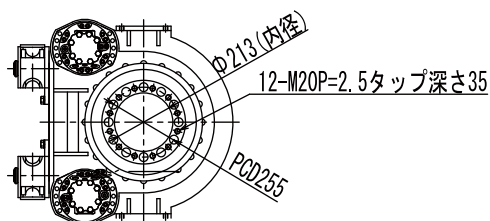
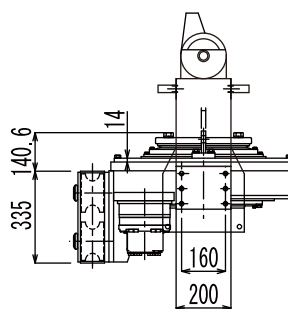
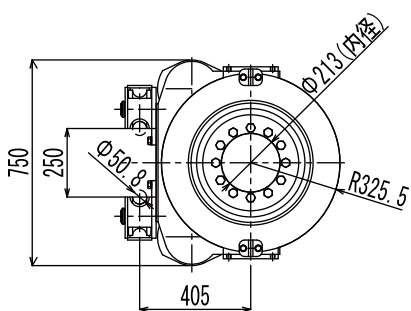
● 鋼管チャック



AG1500

※ブラケットはオプション付属品となります。

外観図



※本製品は、改良等につきカタログと相違する場合がございます、予めご了承ください。



アボルンシステム 株式会社
<http://www.avolon.co.jp>

〒210-0861 神奈川県川崎市川崎区小島町4-5
本社・営業 TEL.044-299-2616 FAX.044-299-1889
工場 TEL.044-266-3430 FAX.044-266-3433